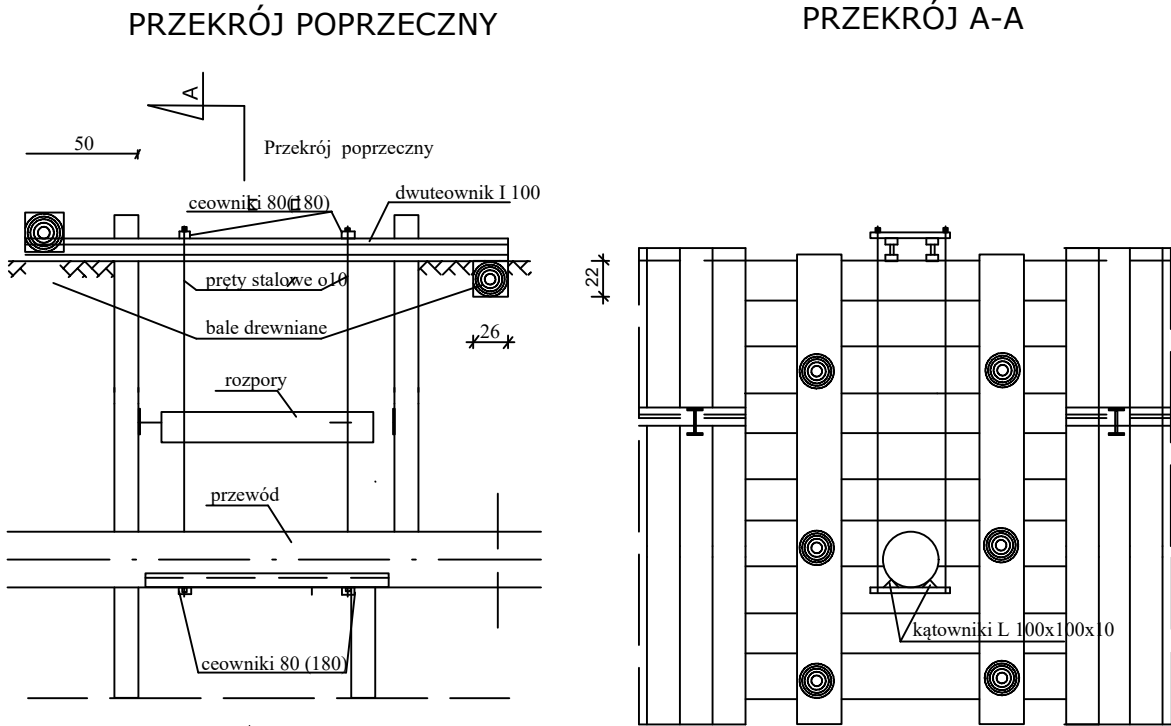
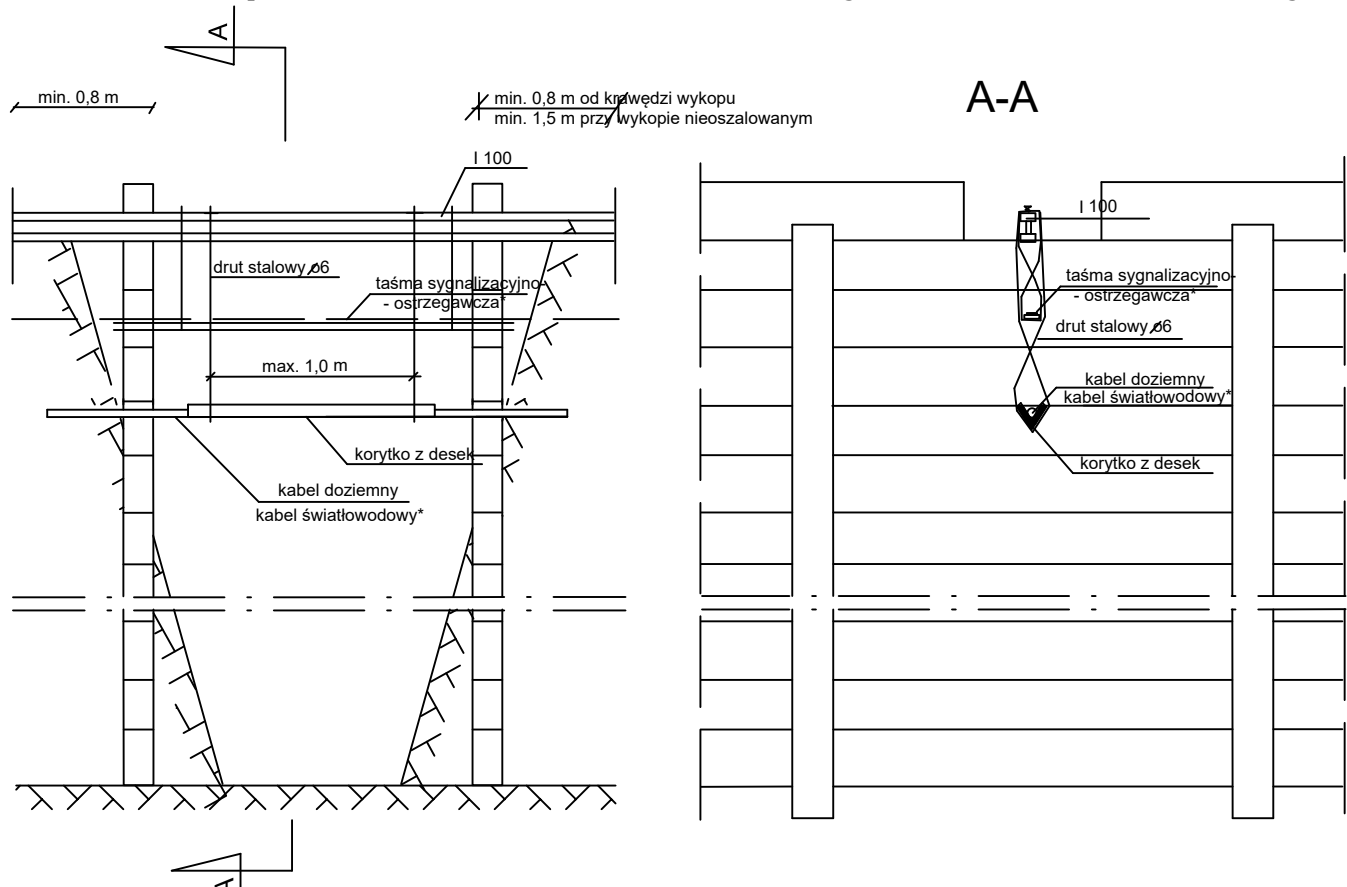


Zabezpieczenie istn. infrastruktury sanitarnej

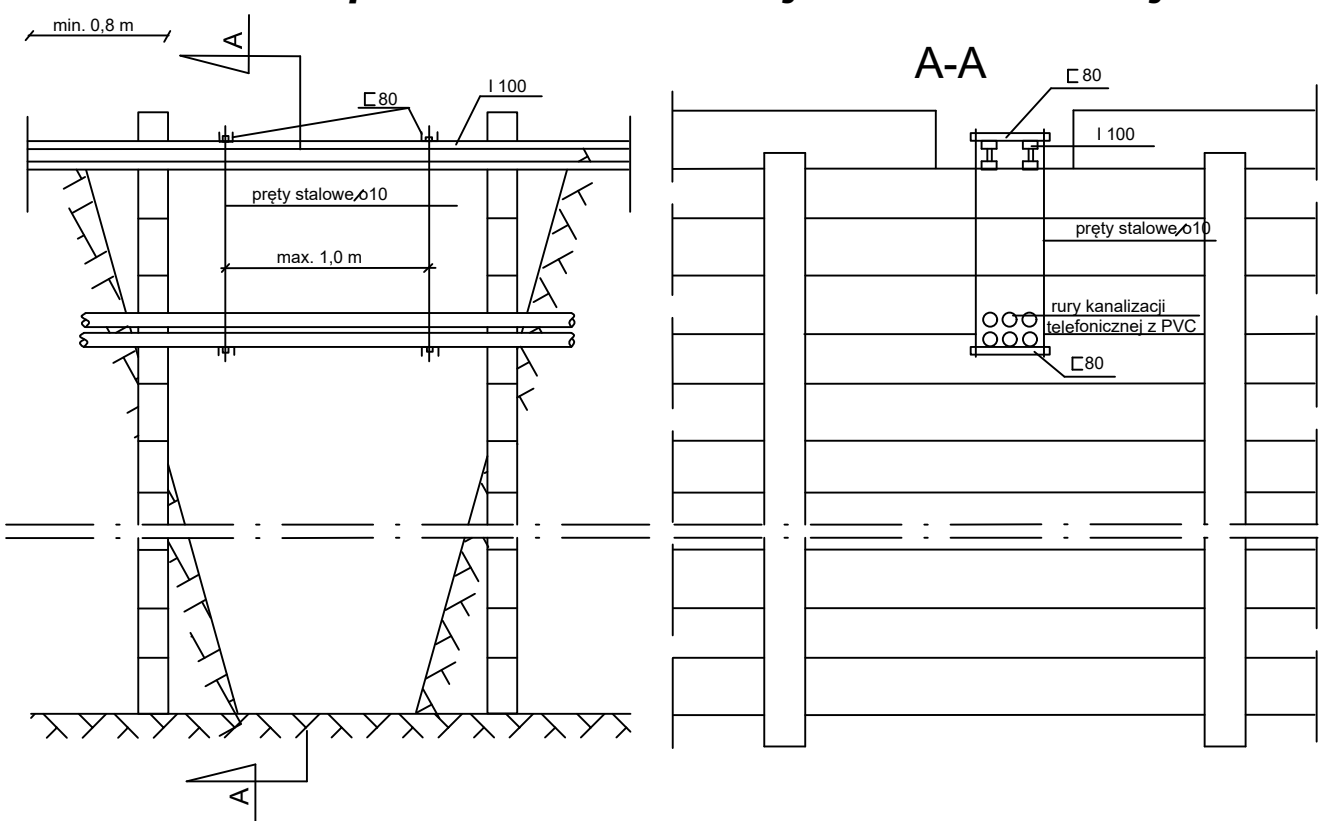


Uwagi: 1. Wielkości w nawiasie dotyczą przewodów o średnicy powyżej 600 mm  
2. Kątowniki wzmacniające tylko do przewodów kanalizacyjnych

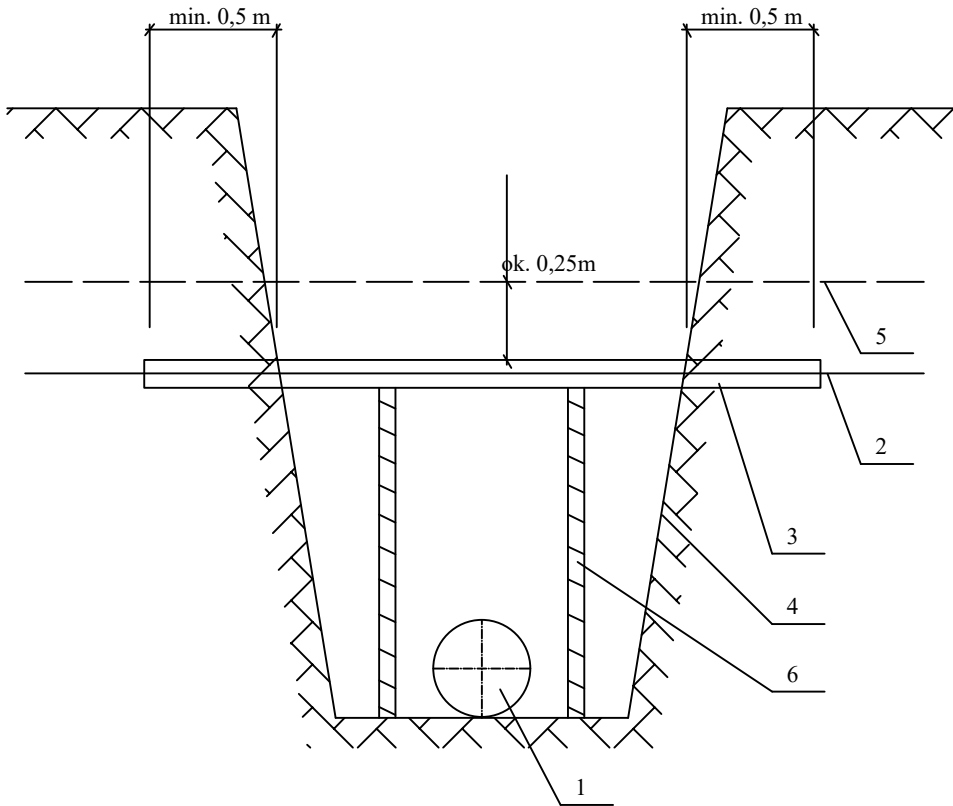
Zabezpieczenie kabli telefonicznych i światłowodowych



Zabezpieczenie kanalizacji teletechnicznej



Zabezpieczenie kabli energetycznych



- Oznaczenia:
- 1 - projektowana sieć podziemna
  - 2 - istniejący kabel energetyczny
  - 3 - projektowana rura dzielona
- kabel energetyczny nn - A 83 PS L=2m koloru czerwonego
  - kabel energetyczny sn - A110 PS L=2m koloru czerwonego
  - kabel energetyczny wn - A160 PS L=2m koloru czerwonego
- Kolejność wykonywania prac:
- 1 - uzgodnić termin założenia złącza z Rejonem Energetycznym
  - 2 - odkopać ręcznie istniejący kabel pod nadzorem Rejonu Energetycznego
  - 3 - założyć przepust z rury dzielonej i uszczelnić końce rury pakulami i olkitem. Zgłosić wykonanie zabezpieczenia do odbioru w Rejonie Energetycznym
  - 4 - wykonać wykop docelowy
  - 5 - w przypadku dużej szerokości wykopu zastosować podpory drewniane
  - 6 - przy zasypywaniu wykopu nad przepustem ułożyć folię
    - dla kabla telefonicznego koloru pomarańczowego
    - dla kabla energetycznego koloru czerwonego

 <b>PROSECO</b>	<b>Inwestor:</b> <b>GMINA ZAMOŚĆ</b> <b>UL. PEOWIAKÓW 92</b> <b>22-400 ZAMOŚĆ</b>			
	<b>Adres inwestycji:</b> <b>062014_2 ZAMOŚĆ</b> <b>OBRĘB 0025 - WÓŁKA PANIEŃSKA</b>			
<b>Inwestycja:</b> <b>BUDOWA SIECI KANALIZACJI SANITARNEJ W</b> <b>DRODZE WEWNĘTRZNEJ DZ. NR 145/14 W M. WÓŁKA</b> <b>PANIEŃSKA</b>				
<b>Objekt:</b> <b>SIEĆ KANALIZACJI SANITARNEJ</b>				
<b>Faza:</b> <b>PT</b>	<b>Branża:</b> <b>SANITARNA</b>	<b>Skala:</b> <b>B/S</b>	<b>Data:</b> <b>11.2025 r.</b>	<b>Nr rys.</b> <b>6</b>
<b>Nazwa rysunku:</b> <b>SCHEMAT ZABEZPIECZENIA INFRASTRUKTURY</b> <b>PODZIEMNEJ</b>				
<b>Funkcja</b>	<b>Imię, nazwisko, nr uprawnień</b>			<b>Podpis</b>
<b>Projektant</b> <b>br. sanitarna</b>	<b>mgr inż. Łukasz Machatek</b> <b>LUB/0091/PWBS/16</b>			
<b>Opracowała</b>	<b>mgr inż. Katarzyna Mazurek</b>			
<b>Sprawdzający</b> <b>br. sanitarna</b>	<b>mgr inż. Kamil Wałęga</b> <b>LUB/0317/PWBS/19</b>			